

Aseptik-/Hygiene-Flanschverbindung DIN 11853-2 + DIN 11864-2

Art.Nr.

EUR

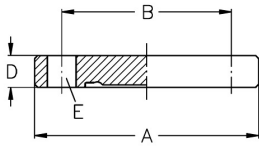
Art.Nr.

EUR

Blindbündflansch ISO (AISI316L-1.4435)

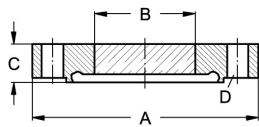
DN	A	B	D	E				AISI316L-1.4435
114,3	168	146	14	8xM10x40				473339 Anfrage

Blindbündflansche DIN 11853-2 und DIN 11864-2 haben die gleichen Maße.



Nutflansch-Schauglas DIN, verschmolzen

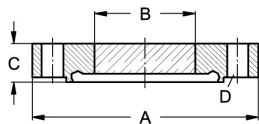
DN	A	B	C	D	bar			1.4462-Borosilikat
40	82	35	14	4xØ9	16			486135 Anfrage
50	94	40	16	4xØ9	16			486136 Anfrage
65	113	45	18	8xØ9	16			486137 Anfrage
80	133	55	20	8xØ11	16			486138 Anfrage
100	159	65	22	8xØ11	10			486139 Anfrage
125	183	75	22	8xØ11	10			486141 Anfrage
150	213	90	25	8xØ14	10			486142 Anfrage



-30 °C bis 280 °C

Nutflansch-Schauglas ASME, verschmolzen

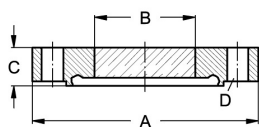
DN	A	B	C	D	bar			1.4462-Borosilikat
2"	92	40	16	4xØ9	16			486205 Anfrage
2,5"	107	45	18	8xØ9	16			486206 Anfrage
3"	125	50	20	8xØ11	16			486207 Anfrage
4"	157	65	22	8xØ11	10			486208 Anfrage



-30 °C bis 280 °C

Nutflansch-Schauglas ISO, verschmolzen

DN	A	B	C	D	bar			1.4462-Borosilikat
42,4	82	35	14	4xØ9	16			486334 Anfrage
48,3	88	37	14	4xØ9	16			486335 Anfrage
60,3	103	40	16	4xØ9	16			486336 Anfrage
76,1	125	50	20	8xØ11	16			486337 Anfrage
88,9	137	60	20	8xØ11	16			486338 Anfrage
114,3	168	70	22	8xØ11	10			486339 Anfrage



-30 °C bis 280 °C